



LAG Frauen·beauftragte
in WfbM Schleswig-Holstein e. V.

**Zusammen.arbeit
Frauen.beauftragte und
Vertrauens.person
- so geht das!**



Begrüßung



Andrea Cornils
1. Vorsitzende



Esther Zelenka
Stellvertreterin

Begriffe



Vertrauens.person:
Wir sagen
Unterstützerin



Frauen.beauftragte
und Stell.vertreterin:
Wir sagen
Frauen.beauftragte

Zusammen.arbeit

Gute Zusammen.arbeit ist wichtig



mit der Unterstützerin und der Büro.kraft

Herausforderung Frauenbeauftragte

Die Frauenbeauftragte vertritt die Interessen
Frauen in der Werkstatt.

Für viele Frauen eine neue Rolle.





Herausforderung Frauenbeauftragte

Es gibt keine Tätigkeits.beschreibung.

Und keine To-Do-Liste.

Aber viele Baustellen.



Herausforderung Frauenbeauftragte

Die Frauenbeauftragte hat mit schwierigen
Themen zu tun.

Wie Belästigung und Gewalt.



Herausforderung Frauenbeauftragte

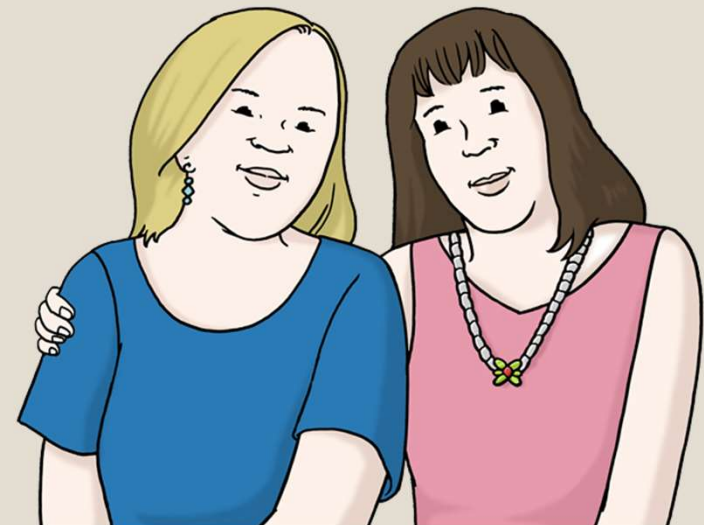
Vernetzung außerhalb der Werkstatt.
Zum Beispiel mit Beratungsstellen.
Wir sind keine Fachfrauen für Gewalt.



Herausforderung Frauenbeauftragte

Die Herausforderungen sind schwer.

- Gute Unterstützung ist wichtig!

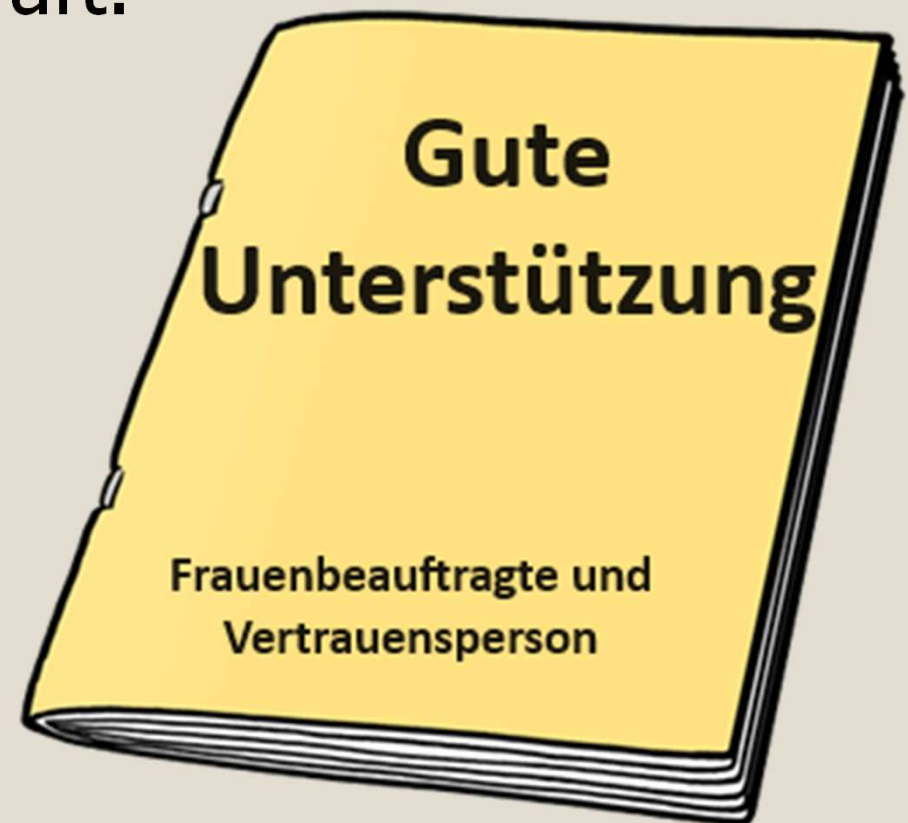


Projektidee: Leitfaden gute Unterstützung

für Frauenbeauftragte,
Unterstützerin und Bürokraft.

Gefördert durch die

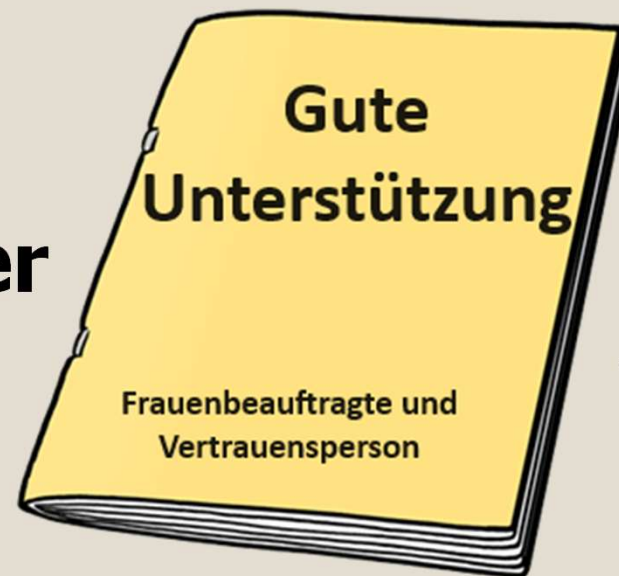
AKTION
MENSCH



Leitfaden Gute Unterstützung

Orientierung

Wegweiser



Grundlagen

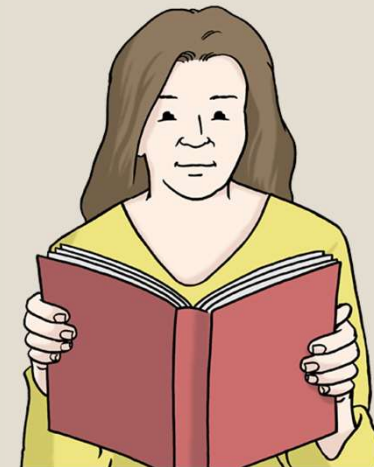
Vorlagen

Checklisten



Projekt.mitglieder

Gründung einer Arbeits.gruppe aus
Frauen.beauftragten und Unterstützerinnen.



Frauen.beauftragte
als Beraterinnen.
Sie prüfen die Unterlagen.



Inhalt vom Leitfaden

Die Rolle der Frauen.beauftragten

- Frauen haben Rechte.
- Frauen.beauftragte stärken Frauen.
- Deshalb sind sie wichtig.

➤ Wir schreiben eine Ermutigung.



Inhalt vom Leitfaden

Eine Unterstützerin finden

- Wo und wie finde ich eine?
- Was sollte sie können?



- Wir schreiben ein Muster für eine Stellen.beschreibung.



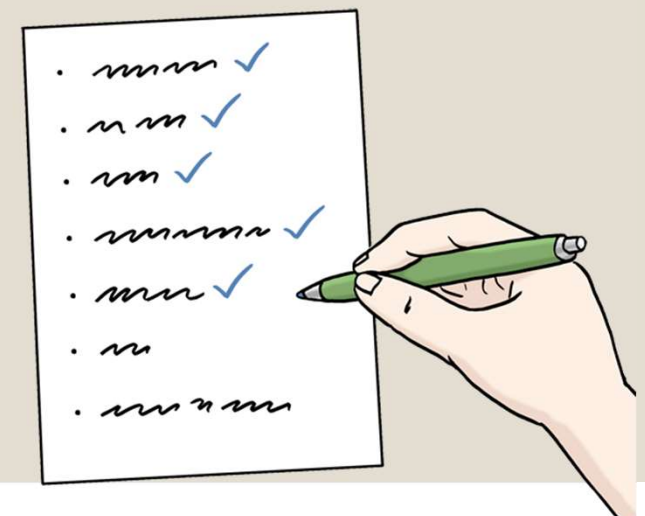
Inhalt vom Leitfaden

Vereinbarung mit der Unterstützerin

- Wünsche an die Zusammen.arbeit
- Zeit und Frei.stellung
- Vertretung im Urlaub oder bei Krank.heit



- Wir schreiben ein Muster für eine Vereinbarung.

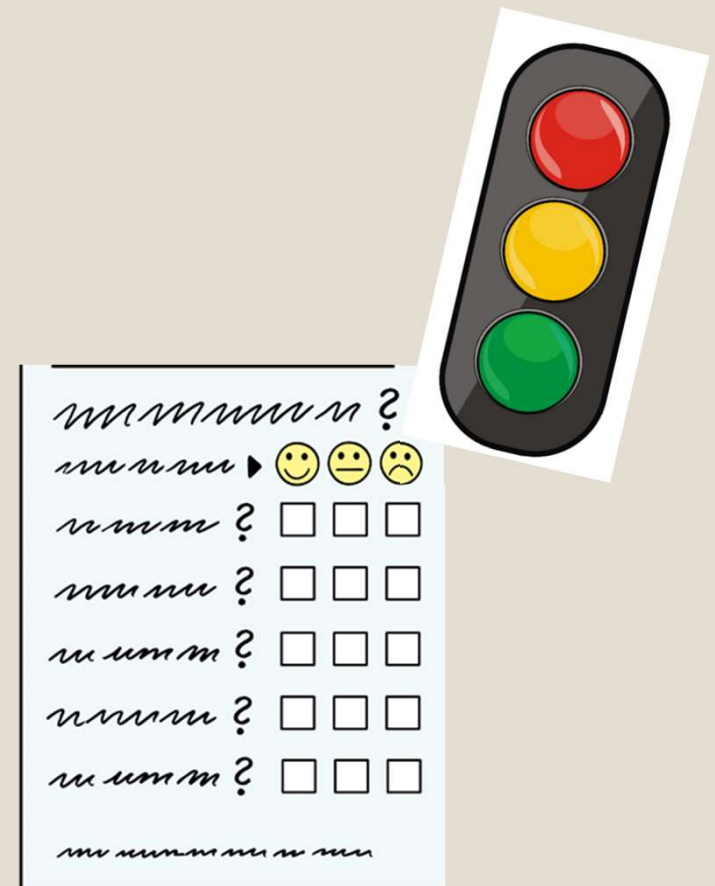


Inhalt vom Leitfaden

Aufgaben und Tätigkeiten als Frauen.beauftragte

- Welches sind meine Aufgaben?
- Was ist wichtig?
- Was mache ich zuerst?
- Was kann ich später machen?

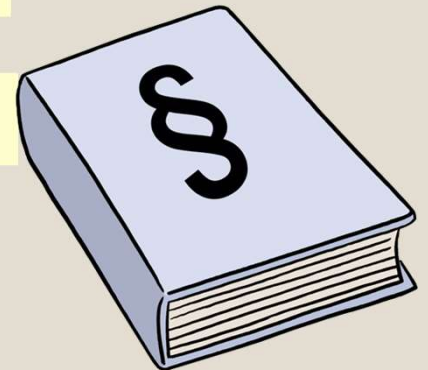
➤ Wir schreiben eine Check.liste



Ausstattung und Büro.kraft

Für die Sitzungen, die Sprechstunden
und die laufende Geschäftsführung hat
die Werkstatt in erforderlichem Umfang
Räume, sächliche Mittel und eine
Bürokraft zur Verfügung zu stellen.

(Vgl. §§ 39a (5), 39 (2) WMVO)



Inhalt vom Leitfaden

Ausstattung

- Büro
- Telefon
- Computer
- Treffen am Computer



- Wir schreiben eine Check.liste für Ausstattung.

Inhalt vom Leitfaden

Eine Büro.kraft finden

- Wo und wie finde ich eine?
 - Was sollte sie können?
- Wir schreiben ein Muster für eine Stellen.beschreibung.





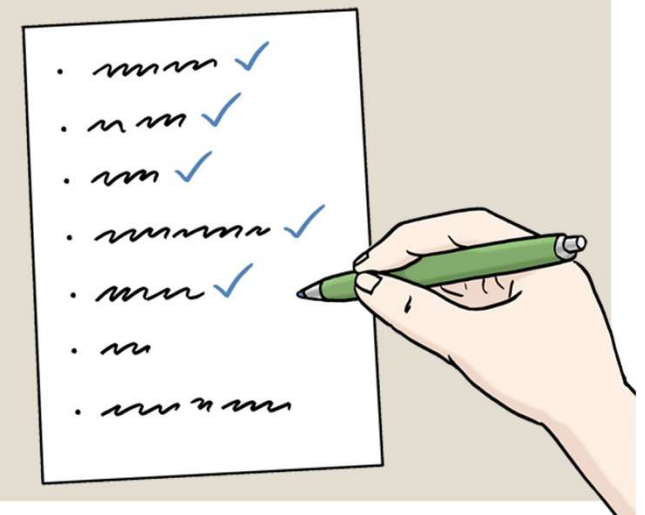
Inhalt vom Leitfaden

Vereinbarung mit der Büro.kraft

- Welche Hilfe wünsche ich mir?
- Zeit und Frei.stellung
- Vertretung im Urlaub oder bei Krank.heit



- Wir schreiben ein Muster für eine Vereinbarung.





Fragen und Diskussion

Erwartungen an den Leitfaden:

Was soll dieser beinhalten,

damit **Gute Unterstützung** gelingen kann?



Vielen Dank für die Aufmerksamkeit



LAG Frauen·beauftragte
in WfbM Schleswig-Holstein e. V.

Kehdenstr. 2-10 in 24103 Kiel

Telefon: 0431 – 66 11 835

info@lag-frauenbeauftragte-sh.de

www.lag-frauenbeauftragte-sh.de

19.09.2024

Bilder: © Lebenshilfe für Menschen mit geistiger Behinderung Bremen e.V.,
Illustrator Stefan Albers, Atelier Fleetinsel, 2013